

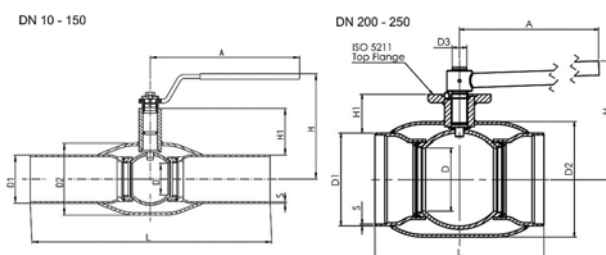
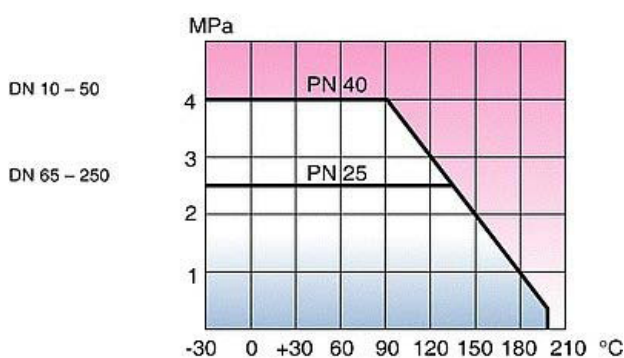
Vexve 100 - Серия сварка/сварка

Спецификация материалов

Корпус : Углеродистая сталь, EN 10217-2 P 235GH (1.0 345)
 Шар: Нерж. сталь, EN X5CrNi 18-10 (1.4 301)
 Шток: Нерж. сталь, EN X8CrNiS 18-9 (1.4 305)
 Уплотнение штока: FPM
 Уплотнение шара: PTFE

Ручка :
 DN 10 - 150 Оцинкованная сталь
 DN 200 - 250 Окрашенная углеродистая сталь
 DN 300 Поставляется только с механическим редуктором
 DN 150 - 300 Рекомендуется механический редуктор с червячной передачей

Температура: -30 °C - + 200 °C
 При температуре ниже 0 °C - обратитесь на завод производитель



Не для пара

DN	PN	Код	D	D1	D2	D3	S	H	H1	A	L	ISO 5211	Kv	кг
10	40	100 010	10	17,2	33,7	-	2,0	100	23	120	230	-	8	0,5
10	40	100 010/H	10	17,2	33,7	-	2,0	129	50	120	230	-	8	0,6
15	40	100 015	10	21,3	33,7	-	2,0	100	23	120	230	-	8	0,5
15	40	100 015/H	10	21,3	33,7	-	2,0	129	50	120	230	-	8	0,5
20	40	100 020	15	26,9	42,4	-	2,3	100	24	120	230	-	14	0,7
20	40	100 020/H	15	26,9	42,4	-	2,3	129	50	120	230	-	14	0,7
25	40	100 025	20	33,7	48,3	-	2,6	105	40	150	230	-	25	1
25	40	100 025/H	20	33,7	48,3	-	2,6	112	50	150	230	-	25	1
32	40	100 032	25	42,4	60,3	-	2,6	105	39	150	260	-	41	1,4
32	40	100 032/H	25	42,4	60,3	-	2,6	115	50	150	260	-	41	1,4
40	40	100 040	32	48,3	76,1	-	2,6	125	59	190	260	-	65	1,9
50	40	100 050	40	60,3	88,9	-	2,9	130	59	190	300	-	103	2,7
65	25	100 065	50	76,1	114,3	-	2,9	180	71	280	300	-	180	4,2
80	25	100 080	65	88,9	139,7	-	3,2	190	77	280	300	-	290	5,5
100	25	100 100	80	114,3	168,3	-	3,6	220	92	280	325	-	470	8,3
125	25	100 125	100	139,7	177,8	-	4,0	245	95	420	325	-	830	13,3
150	25	100 150	125	168,3	219,1	-	4,5	265	103	600	350	-	1150	18,5
200	25	100 200	150	219,1	273,0	35	4,5	260	92	900	400	F 12	1750	39
250	25	100 250	200	273,0	355,6	40	5,0	334	108	1200	530	F 14	3200	74

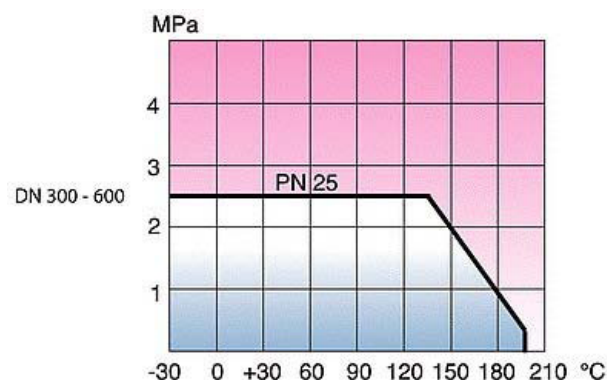
Vexve 100 - Серия сварка/сварка

Спецификация материалов

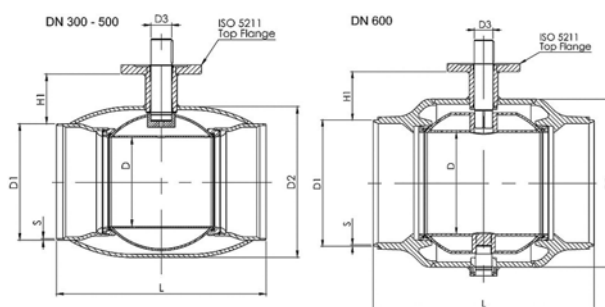
Корпус :	Углеродистая сталь, EN 10217-2 P 235GH (1.0 345)
Шар:	Нерж. сталь, EN X5CrNi 18-10 (1.4 301)
Шток:	Нерж. сталь, EN X8CrNiS 18-9 (1.4 305)
Уплотнение штока:	FPM
Уплотнение шара:	PTFE
Ручка :	
DN 10 - 150	Оцинкованная сталь
DN 200 - 250	Окрашенная углеродистая сталь
DN 300	Поставляется только с механическим редуктором
DN 150 - 300	Рекомендуется механический редуктор с червячной передачей



Температура: -30 °C - + 200 °C
При температуре ниже 0 °C - обратитесь на завод производитель



Не для пара



DN	PN	Код	D	D1	D2	D3	S	H1	L	ISO 5211	Kv	кг
300	25	100 300	250	323,9	457,0	50	5,6	112	550	F 16	4600	110
350	25	100 350	290	355,6	508,0	50	5,6	172	686	F 16	9600	170
400	25	100 400	340	406,4	610,0	70	7,0	217	762	F 25	13300	250
500	25	100 500	390	508,0	660,0	90	7,0	219	914	F 30	18700	400
600	25	100 600	489	610,0	813,0	90	7,1	234	1065	F 30	45000	940