

## Капилляры для РД-2Р, РД-2Р модель 35, РДД-2Р

Максимальное давление, МПа  
3,5

Диапазон рабочих температур, °C  
-10...+110

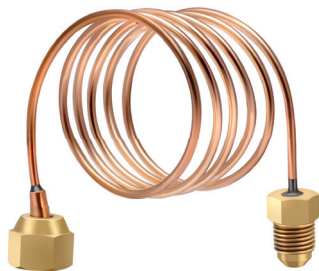
Резьба присоединения к прибору

Внутренняя: G1/4  
Наружная: G1/4

Резьба присоединения к процессу

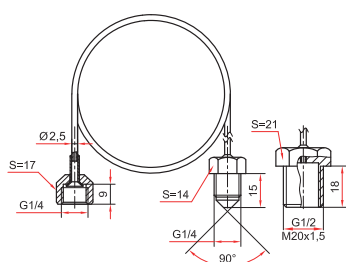
Наружная: G1/4, G1/2 или M20x1,5

Длина, м  
1 / 1,5 / 2 / 3

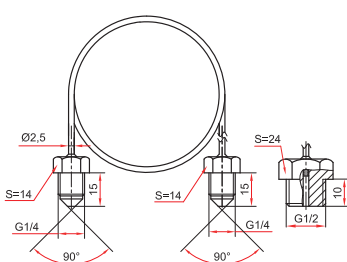


Материал гайки и штуцера  
Латунь

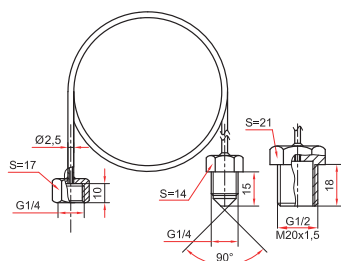
Материал трубки  
Медный сплав



Для РД-2Р, РДД-2Р



Для РДД-2Р для низких давлений



Для РД-2Р модель 35

Пример обозначения: Капиллярная трубка для РД/РДД, G1/4 - G1/4 (внутр. накидная гайка - наруж.), длина 1 м

## Рукава соединительные для РМ

Максимальное давление, МПа  
10\*

Диапазон рабочих температур, °C  
-50...+200

Резьба присоединения к прибору

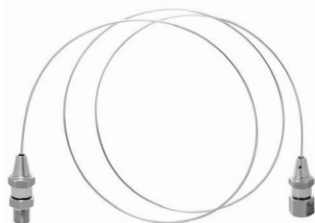
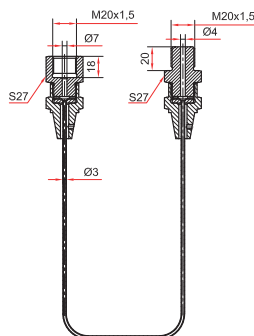
Внутренняя: M20x1,5

Резьба присоединения к РМ  
Наружная: M20x1,5

Длина, м  
2 / 3 / 4 / 5

Материал рукава и штуцеров  
Нержавеющая сталь 08X18H10

\* — при объединении разделителя со средством измерений через рукав, максимальное давление не должно превышать 10 МПа



Пример обозначения: Рукав соединительный РС-2 M20x1,5 внутр. — M20x1,5 наруж.

## Быстрозажимные патроны

Предназначены для быстрого монтажа и демонтажа измерительных приборов в процессе их поверки на поверочных стандах в метрологических лабораториях, а также при опрессовке различных устройств и магистралей, в неагрессивных к каучуку средах

Не требуют применения гаечных ключей

Максимальное рабочее давление, МПа  
40

Максимальная рабочая температура, °C  
80

Резьба присоединения

Наружная: M20x1,5  
Внутренняя: M20x1,5, M12x1,5, G1/2 или G1/4\*

\* — под заказ другие резьбы

Материал патрона  
Нержавеющая сталь 08X18H10

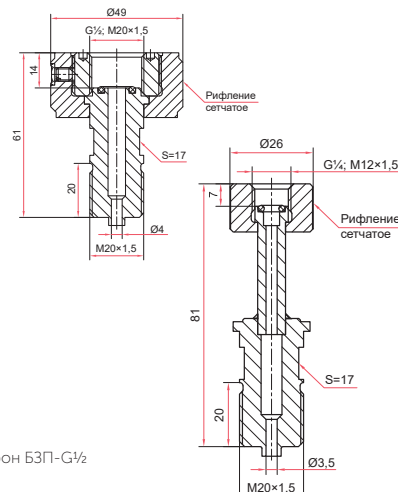
Материал уплотнительного кольца

Бутадиен-нитрильный каучук (NBR)

Максимальный вес, кг

0,16 (внутр.: M12x1,5, G1/4)  
0,36 (внутр.: M20x1,5, G1/2)

Техническая документация  
ТУ 4218-001-4719015564-2015



Пример обозначения: Быстрозажимной патрон БЗП-G1/2

## Заглушки резьбовые

Предназначены для перекрытия резьбовых соединений гидравлических или пневматических систем при демонтаже измерительных приборов или другого оборудования

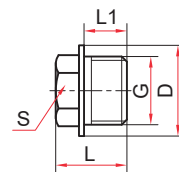
Материал

Углеродистая сталь 10  
Нержавеющая сталь 08X18H10

Техническая документация  
ТУ 4218-001-4719015564-2015

Резьба присоединения

Наружная: G1/2 или M20x1,5



Основные размеры (мм), вес (кг)

G	S	L	L1	D	Вес
G1/2, сталь	22	26	14	30	0,075
G1/2, нерж.	19	26	14	26	0,068
M20x1,5, сталь	19	23	13	28	0,060

Пример обозначения: Резьбовая заглушка G1/2, нерж.