

Металлорукав РЗ-ЦХ и РЗ-ЦП и спец. исполнение

Рукав металлический негерметичный (металлорукав) используется для предохранения проводов, кабелей и т.д. от механических повреждений и для повышения пожаробезопасности. Также иногда используется для транспортирования сыпучих крупнодисперсных веществ в промышленных установках.

Металлорукав в ПВХ-изоляции предназначен для предохранения и защиты кабеля, проводов, гибких шлангов и др. от химического и механического повреждения, воздействия влаги и солнечного излучения. Он может использоваться как для открытой, так и для скрытой прокладки внутри и вне помещений.

Область применения:

- системы кондиционирования воздуха, обогрева, вентиляции;
- подъемно-транспортное оборудование;
- нефте- и газоперерабатывающая промышленность;
- каналы, туннели, траншеи.

Произведено
в
России



ELASTA

5

Преимущества

- Водо- и пыленепроницаемость.
- Стойкость к вредному воздействию окружающей среды.
- Увеличенная прочность на разрыв.
- Герметичный монтаж кабельной магистрали.
- Защита от поражения электрическим током.
- Metallорукав РЗ-ЦП имеет протяжку (стальной зонд) для обеспечения удобства монтажа.

Технические характеристики

Материал металлорукава:

- РЗ-ЦП, РЗ-ЦПнг стальная оцинкованная лента
- РЗ-Ц сталь оцинкованная
- РЗ-ЦХ сталь оцинкованная, хлопчатобумажная нить

Материал изоляции:

РЗ-ЦП, РЗ-ЦПнг ПВХ

Степень защиты:

IP40 для РЗ-ЦХ
IP65 для РЗ-ЦП

Температура монтажа, °С

РЗ-ЦП, РЗ-ЦПнг от –15 до +50
РЗ-Ц, РЗ-ЦХ от –20 до +50

Температура эксплуатации, °С

РЗ-ЦП, РЗ-ЦПнг от –50 до +50
РЗ-Ц, РЗ-ЦХ от –60 до +50

Климатическое исполнение

по ГОСТ 15150:

РЗ-ЦП, РЗ-ЦПнг УХЛ1
РЗ-Ц, РЗ-ЦХ УХЛ3

Требования пожарной безопасности

ГОСТ Р 53313

Особенности конструкции



Изготовлен в виде гибкой трубы из металлической оцинкованной ленты.



Благодаря своей конструкции металлорукав выдерживает высокие нагрузки на разрыв и сильные перегибы.



Наличие хлопчатобумажного уплотнения обеспечивает защиту проложенной проводки от пыли.



Упаковка металлорукава представляет собой бухту, удобную для монтажа на объекте.



Благодаря тому, что металлорукав изготовлен из негоряемого материала, его можно применять при прокладке проводки по сгораемым поверхностям.

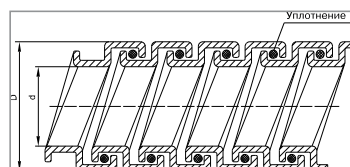


Упаковку металлорукава удобно складировать и транспортировать. Вся поверхность упаковки защищена от влаги и пыли стрейч-пленкой.

Расшифровка обозначений

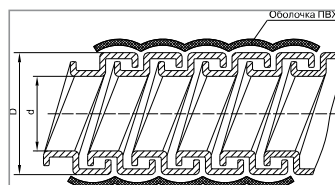
Металлорукав **РЗ ЦХ-10**

- Р – рукав
- З – тип: негерметичный
- Ц – материал: стальная оцинкованная лента
- Х – уплотнение: хлопчатобумажное
- 10, ... 50 мм – диаметр условного прохода






Металлорукав **РЗ ЦП-10**

- Р – рукав
- З – тип: негерметичный
- Ц – материал: стальная оцинкованная лента
- П – уплотнение: ПВХ
- 10 мм – диаметр условного прохода



Ассортимент

Условный проход, мм	Наибольший наружный диаметр, мм	Наименьший внутренний диаметр, мм	Наименьший радиус при изгибе, мм	Разрывное усилие, кг	Масса одного пог. м, кг	Кол-во в бухте, м	Наличие в бухте, протяжки	Артикул
	8	11,6	7,8	45	0,07	50		CM10-08-050
	10	13,9	9,1	55	0,095	100		CM10-10-100
	10	13,9	9,1	55	0,095	20		CM10-10-020
	12	15,9	10,9	75	0,115	100		CM10-12-100
	12	15,9	10,9	75	0,115	20		CM10-12-020
	15	18,9	14,9	75	0,155	100		CM10-15-100
	15	18,9	14,9	75	0,155	20		CM10-15-020
	18	21,9	16,9	90	0,175	50		CM10-18-050
	18	21,9	16,9	90	0,175	15		CM10-18-015
	20	24	18,7	90	0,22	50		CM10-20-050
	20	24	18,7	90	0,22	15		CM10-20-015
	22	26	20,7	110	0,23	50		CM10-22-050
	22	26	20,7	110	0,23	15		CM10-22-015
	25	30,8	23,7	110	0,24	50		CM10-25-050
	25	30,8	23,7	110	0,24	15		CM10-25-015
	32	38	30,4	150	0,425	25		CM10-32-025
	38	44	36,4	180	0,485	25		CM10-38-025
	50	58,7	46,5	245	0,65	15		CM10-50-015
	10	13,9	9,5	55	0,088	100	да	CMP18-010-K00-100
	12	15,9	10,9	75	0,114	100	да	CMP18-012-K00-100
	15	18,9	13,9	80	0,131	100	да	CMP18-015-K00-100
	18	21,9	16,9	90	0,15	50	да	CMP18-018-K00-050
	20	24	18,7	100	0,156	50	да	CMP18-020-K00-050
	22	26	20,7	110	0,188	50	да	CMP18-022-K00-050
	25	30,8	23,7	120	0,242	50	да	CMP18-025-K00-050
	32	38	30,4	150	0,46	25	да	CMP18-032-K00-025
	38	44	36,4	200	0,54	25	да	CMP18-038-K00-025
	50	58,7	48	250	0,66	15	да	CMP18-050-K00-015
	8	11,6	7,8	40	0,07	50		CMP10-08-050
	10	15,5	9,1	85	0,188	50		CMP10-10-050
	10	15,5	9,1	85	0,188	20		CMP10-10-020
	12	17,6	10,9	117	0,221	50		CMP10-12-050
	12	17,6	10,9	117	0,221	20		CMP10-12-020
	15	20,6	13,9	130	0,269	50		CMP10-15-050
	15	20,6	13,9	130	0,269	20		CMP10-15-020
	18	23,6	16,9	130	0,289	50		CMP10-18-050
	18	23,6	16,9	130	0,289	15		CMP10-18-015
	20	25,7	18,7	130	0,326	50		CMP10-20-050
	20	25,7	18,7	130	0,326	15		CMP10-20-015
	22	27,8	20,7	170	0,367	20		CMP10-22-020
	25	32,7	23,7	170	0,414	20		CMP10-25-020
	32	40	30,4	325	0,656	20		CMP10-32-020
	38	46	36,4	325	0,756	20		CMP10-38-020
	50	61,1	46,5	325	0,865	20		CMP10-50-020
	10	15,5	9,1	85	0,188	50		CMP21-010-K41-050
	12	17,6	10,9	117	0,221	50		CMP21-012-K41-050
	15	20,6	13,9	130	0,269	50		CMP21-015-K41-050
	18	23,6	16,9	130	0,289	50		CMP21-018-K41-050
	20	25,7	18,7	130	0,326	50		CMP21-020-K41-050
	22	27,8	20,7	170	0,367	20		CMP21-022-K41-020
	25	32,7	23,7	170	0,414	20		CMP21-025-K41-020
	32	40	30,4	325	0,656	20		CMP21-032-K41-020
	38	46	36,4	325	0,756	20		CMP21-038-K41-020
	50	61,1	46,5	325	0,865	20		CMP21-050-K41-020